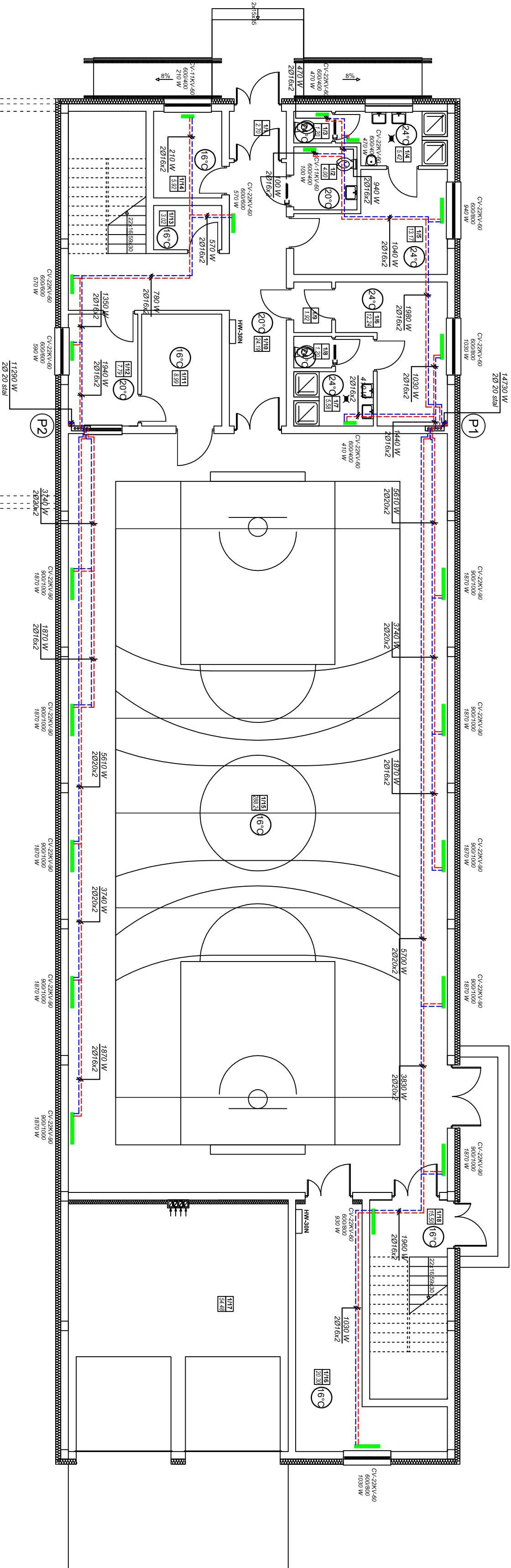


RZUT PRZYZIEMIENIA - INSTALACJA C.O.



CZĘŚĆ ISTNIEJĄCA

ZESTAWIENIE POMIESZCZEN - PRZYZIEMIE		
NR	NAZWA	POMIĘRZENIE
1/1	WANTROLAP	2,70
1/2	WC DLA NIEPEŁOSPRAWNYCH	4,00
1/3	WC	1,20
1/4	NATRYSI	5,42
1/5	PRZEBIEGALNA	13,17
1/6	KOBIETY	12,24
1/7	NATRYSI	5,58
1/8	WC	1,20
1/9	PRZEBIEGALNA	1,92
1/10	KOMUNIKACJA	24,19
1/11	MAGAZYN SPRZĘTU	8,99
1/12	POKÓJ INALCZEBELNI	7,79
1/13	POMIĘRZENIE	3,02
1/14	POMIĘRZENIE	5,92
1/15	SALA GIMNASTYCZNA	288,34
1/16	MAGAZYN SPRZĘTU	20,30
1/17	POMIĘRZENIE	54,48
RAZEM		440,36

OZNACZENIA:

- proj. zasilenie inst. c.o. z rur stłowych
- proj. powrót z inst. c.o. z rur stłowych
- proj. zasilenie inst. c.o. z rur PEX
- proj. powrót z inst. c.o. z rur PEX
- proj. pion inst. c.o.
- proj. grzejnik płytowy
- proj. szafka podłokowa

A.M. NIERUCHOMOŚCI	
Nazwa i adres obiektu:	Rozbudowa Specjalnego Ośrodka Szkolno Wychowawczego w Kocębie
Inwestor:	STACJA SŁOŻYWA 31
Projektant:	mgr inż. Adrian Wrośek, upr. nr POM/0047/PWOS/12
Wykonawca:	mgr inż. Michał Złotowski, upr. nr POM/0048/PWOS/12
Typ rysunku:	RZUT PRZYZIEMIENIA - INSTALACJA C.O.
Nr rys.:	8